

Varestrømanalyse for 2008

Mengder og utnyttelse (tonn/år)

	<i>Torskefisk</i>	<i>Sildefisk</i>	<i>Oppdrett</i>	<i>Reker</i>	<i>Krabbe</i>	<i>Totalt</i>
<i>Utnyttet</i>	91 300	224 000	206 300	2 500	500	524 600
<i>Dumpet</i>	142 700	6 000	-	10 400	4 500	163 600
<i>Avrundet sum</i>	234 000	230 000	206 300	12 900	5 000	688 200

Torskefisk – fordeling mengder ulike typer biråstoff (tonn/år)

<i>Slo</i>	46 000
<i>Hoder</i>	83 000
<i>Lever</i>	43 000
<i>Avskjær/rygger</i>	62 000
<i>Totalt</i>	234 000

Oppdrettsfisk* – fordeling mengder ulike typer biråstoff (tonn/år)

<i>Slo/avskjær</i>	126 700
<i>Hoder</i>	18 400
<i>Utkast</i>	17 100
<i>Dødfisk</i>	44 100
<i>Totalt</i>	206 300

*Inkludert biråstoff fra oppdrettstorsk

Spesifikasjon av utnyttelse (tonn/år)

	<i>Torskefisk</i>	<i>Sildefisk</i>	<i>Oppdrett</i>	<i>Reker</i>	<i>Krabbe</i>	<i>Totalt</i>
<i>Mel</i>	14 500	153 000		2 500		170 000
<i>Ensilasje</i>	21 000	70 000	158 500			249 500
<i>Råensilasje pels</i>			400			400
<i>Pels (fersk/frost)</i>	22 000	1 000	1 000			24 000
<i>Olje (fersk) *</i>			21 900			21 900
<i>Konsum, mm.</i>	33 800		7 000		500	41 300
<i>Hydrolysat/olje</i>			17 500			17 500
<i>Diverse</i>						-
<i>Avrundet Sum</i>	91 300	224 000	206 300	2 500	500	524 600

* Inngående volum

Mengder og utnyttelse (tonn/år)

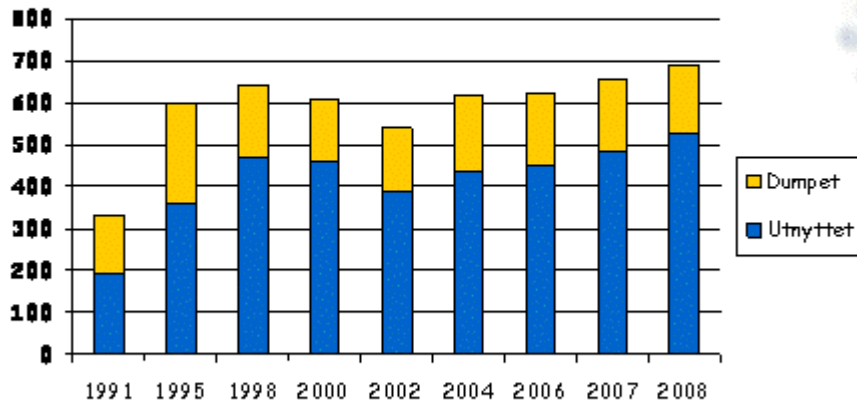
	Torskefisk		Sildefisk	Oppdrett	Reker	Krabbe	Totalt
	<i>på/ved land</i>	<i>til havs</i>					
Utnyttet	77 200	14 100	224 000	206 300	2 500	500	524 600
Dumpet	52 800	89 900	6 000	-	10 400	4 500	163 600
Sum	130 000	104 000	230 000	206 300	12 900	5 000	688 200

Spesifikasjon av utnyttelse (tonn/år)

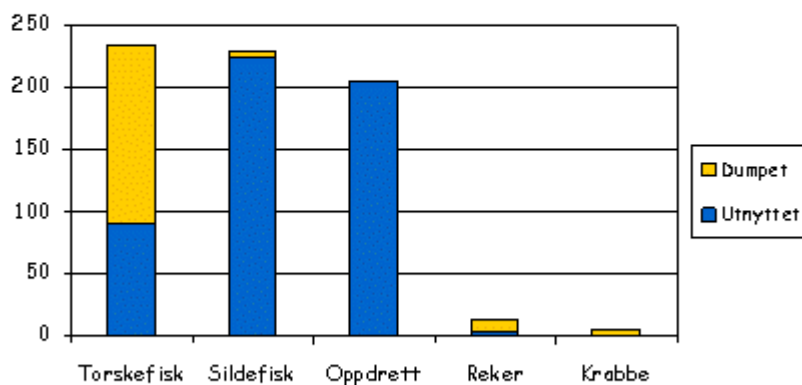
	Torskefisk		Sildefisk	Oppdrett	Reker	Krabbe	Totalt
	<i>på/ved land</i>	<i>til havs</i>					
Mel	1 000	13 500	153 000		2 500		170 000
Ensilasje	21 000		70 000	158 500			249 500
Råensilasje pels				400			400
Pels (fersk/frost)	22 000		1 000	1 000			24 000
Olje (fersk)*				21 900			21 900
Konsum, mm.	33 200	600		7 000		500	41 300
Hydrolysat/olje				17 500			17 500
Diverse							-
Sum	77 200	14 100	224 000	206 300	2 500	500	524 600

* Inngående volum

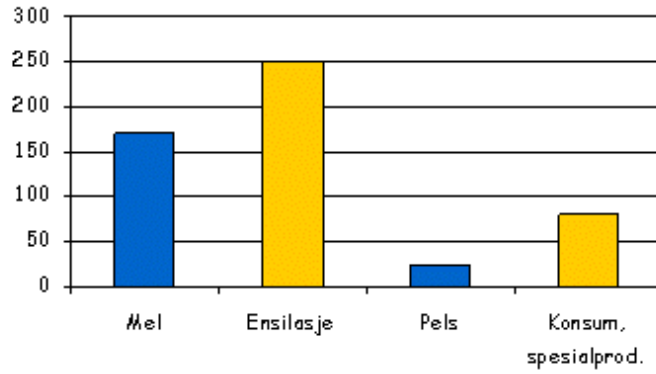
Utvikling mengder og utnyttelse (1000 tonn/år)



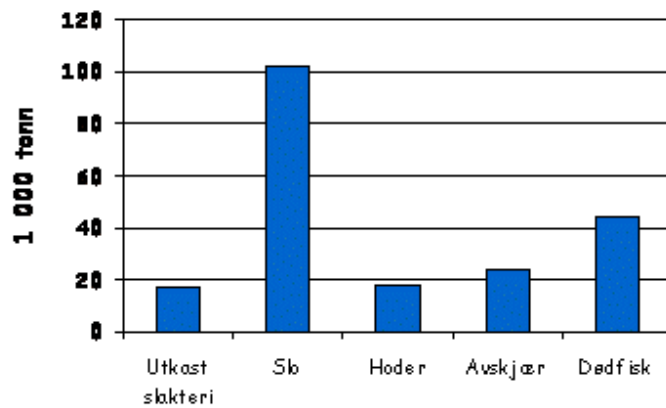
Biråstoff utnyttet/dumpet 2008 (1000 tonn/år)



Spesifisert utnyttelse 2008 (1000 tonn/år)



Biråstoff fra oppdrettsfisk fordelt på type - 2008 (1000 tonn/år)



Inkludert biråstoff fra oppdrettsstorsk

Biråstoff fra torskefisk fordelt på type - 2008 (1000 tonn/år)

