

Varestrømanalyse for 2002

Tabeller og figurer. Hele landet og fylkesvis fordeling

Mengder og utnyttelse (tonn/år)

	<i>Torskefisk</i>	<i>Sildefisk</i>	<i>Oppdrett</i>	<i>Reker</i>	<i>Totalt</i>
<i>Utnyttet</i>	110 000	145 000	132 000	4 000	391 000
<i>Dumpet</i>	126 000	4 000	1 000	17 000	148 000
<i>Sum</i>	236 000	149 000	133 000	21 000	539 000

Torskefisk – fordeling mengder ulike typer biprodukter (tonn/år)

<i>Slo</i>	45 000
<i>Hoder</i>	82 000
<i>Lever</i>	40 000
<i>Avskjær/rygger</i>	69 000
<i>Totalt</i>	236 000

Oppdrettsfisk – fordeling mengder ulike typer biprodukter (tonn/år)

<i>Slo/avskjær</i>	83 000
<i>Hoder</i>	13 000
<i>Utkast</i>	16 000
<i>Dødfisk</i>	21 000
<i>Totalt</i>	133 000

Spesifikasjon av utnyttelse (tonn/år)

	<i>Torskefisk</i>	<i>Sildefisk</i>	<i>Oppdrett</i>	<i>Reker</i>	<i>Totalt</i>
<i>Mel</i>	23 000	103 000		4 000	130 000
<i>Ensilasje</i>	12 000	41 000	111 000		164 000
<i>Råensilasje pels</i>			5 000		5 000
<i>Pels (fersk/fryst)</i>	33 000	1 000	2 000		36 000
<i>Olje (fersk) *)</i>			8 000		8 000
<i>Konsum, mm.</i>	41 000		2 500		43 500
<i>Diverse</i>	1 000		3 500		4 500
<i>Sum</i>	110 000	145 000	132 000	4 000	391 000

*) Inngående volum

Mengder og utnyttelse (tonn/år)

	<i>Torskefisk</i>		<i>Sildefisk</i>	<i>Oppdrett</i>	<i>Reker</i>	<i>Totalt</i>
	<i>på/ved land</i>	<i>til havs</i>				
<i>Utnyttet</i>	101 000	9 000	145 000	132 000	4 000	391 000
<i>Dumpet</i>	34 000	92 000	4 000	1 000	17 000	148 000
<i>Sum</i>	135 000	101 000	149 000	133 000	21 000	539 000

Spesifikasjon av utnyttelse (tonn/år)

	<i>Torskefisk</i>		<i>Sildefisk</i>	<i>Oppdrett</i>	<i>Reker</i>	<i>Totalt</i>
	<i>på/ved land</i>	<i>til havs</i>				
<i>Mel</i>	15 000	8000	103 000		4 000	130 000
<i>Ensilasje</i>	12 000		41 000	111 000		164 000
<i>Råensilasje pels</i>				5 000		5 000
<i>Pels (fersk/fryst)</i>	33 000		1 000	2 000		36 000
<i>Olje (fersk)^{*)}</i>				8 000		8 000
<i>Konsum, mm.</i>	40 000	1 000		2 500		43 500
<i>Diverse</i>	1 000			3 500		4 500
<i>Sum</i>	101 000	9 000	145 000	132 000	4 000	391 000

**) Inngående volum*

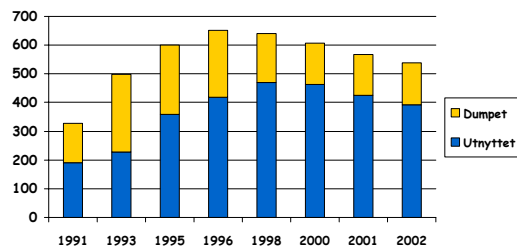
Varestrømanalyse for 2002

- Mengder og utnyttelse av marine biprodukter
 - Utvikling 1991-2002
 - Fordeling på sektorer (fiskeri) og type biprodukter
 - Spesifisert utnyttelse
 - Totalt for hele landet
 - Fordeling på fylke
- Verdiskaping 1991-2001

Verdiskaping marine biprodukter



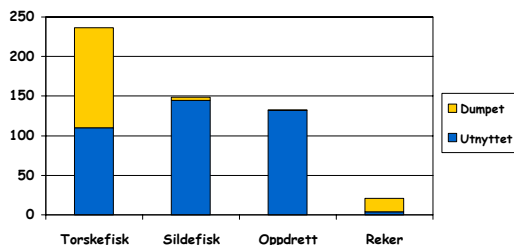
Utvikling mengder og utnyttelse (1000 tonn/år)



Verdiskaping marine biprodukter



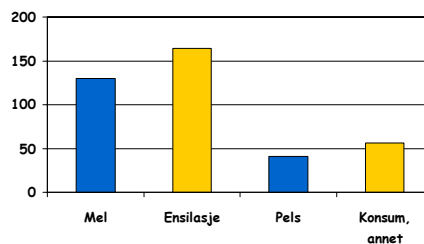
Biprodukter utnyttet/dumpet 2002 (1000 tonn/år)



Verdiskaping marine biprodukter



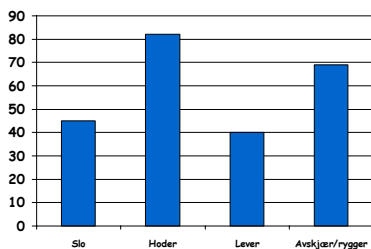
Spesifisert utnyttelse 2002 (1000 tonn/år)



Verdiskaping marine biprodukter



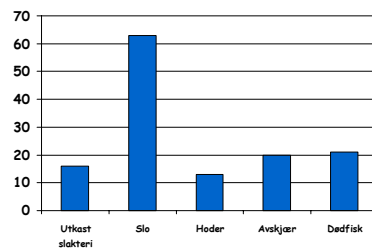
Biprodukter fra torskefisk fordelt på type biprodukt - 2002 (1000 tonn/år)



Verdiskaping marine biprodukter



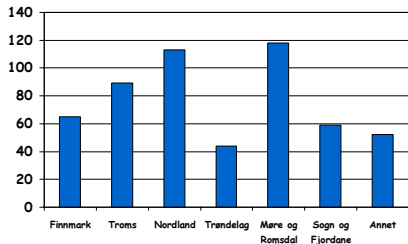
Biprodukter fra oppdrettsfisk fordelt på type biprodukt - 2002 (1000 tonn/år)



Verdiskaping marine biprodukter



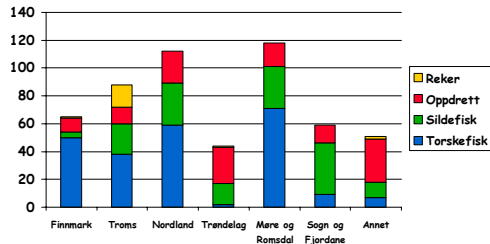
Fylkesvis fordeling av biprodukter - 2002 (1000 tonn/år)



Verdiskaping marine biprodukter



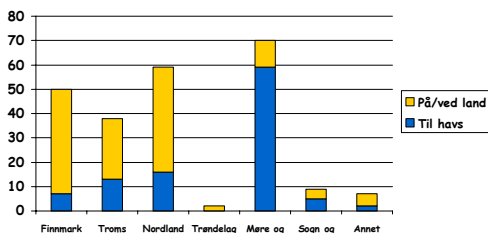
Fylkesvis fordeling av biprodukter, fordelt på sektor - 2002 (1000 tonn/år)



Verdiskaping marine biprodukter



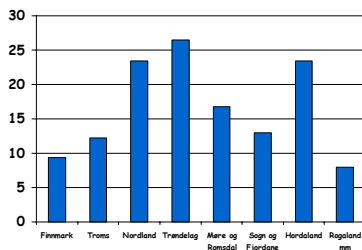
Fylkesvis fordeling av biprodukter fra torskefisk, fordelt på land og hav - 2002 (1000 tonn/år)



Verdiskaping marine biprodukter



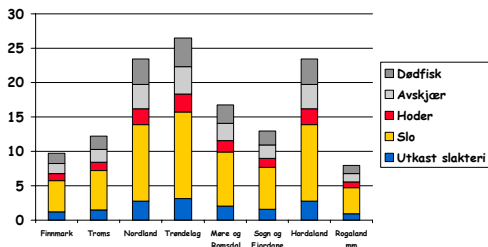
Fylkesvis fordeling av biprodukter fra oppdrettsfisk - 2002 (1000 tonn/år)



Verdiskaping marine biprodukter



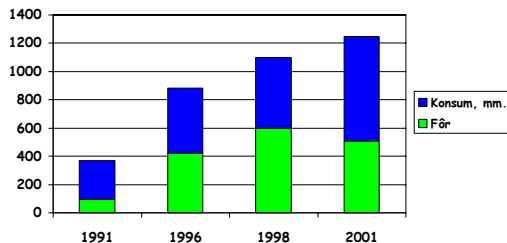
Fylkesvis fordeling av biprodukter fra oppdrettsfisk fordelt på type biprodukt - 2002 (1000 tonn/år)



Verdiskaping marine biprodukter



Verdiskaping biprodukter (mill. NOK pr. år)



Verdiskaping marine biprodukter

